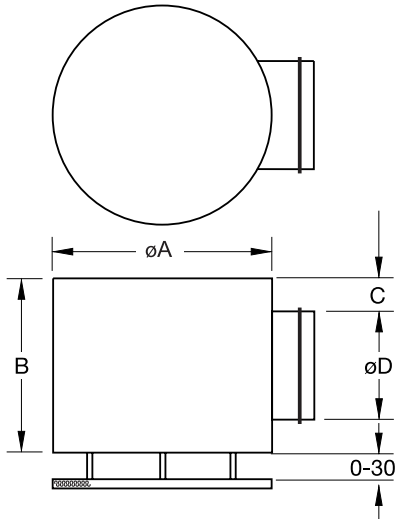


TSP



	$\varnothing A$	B	C	$\varnothing D$
TSP 100	250	170	35	99
TSP 125	250	200	37	124
TSP 160	315	250	45	159
TSP 200	400	285	43	199
TSP 250	400	330	40	249

Описание

TSP – потолочный диффузор Systemair, укомплектованный воздухораспределительной камерой для открытого монтажа. TSP представляет собой диффузор с перфорированной лицевой панелью. Воздухораспределительная камера оснащена измерительными патрубками и звукоизоляцией из неволокнистого материала.

Код заказа

TSP-100

Типоразмер

Назначение

TSP – круглый перфорированный диффузор для потолочного монтажа. Диффузор укомплектован воздухораспределительной камерой. Воздухораспределительная камера оборудована воздушным клапаном и измерительными патрубками. Внутренняя поверхность покрыта неволокнистым звукоизоляционным материалом. TSP предназначен для охлажденного воздуха с максимальным перепадом температур $\Delta T = 12^\circ\text{C}$.

Описание конструкции

TSP изготовлен из оцинкованной листовой стали с порошко-

вым покрытием белого цвета (RAL 9010-80). Выпускаются диффузоры следующих диаметров: 100, 125, 160, 200 и 250 мм.

Использование в вытяжной системе – см. стр. 466.

Монтаж

Диффузор прикрепляется к подвесному потолку болтами с внутренней стороны. Перед проведением монтажных работ лицевую панель можно снять. В звукопоглощающем материале есть отверстия для болтов. Для монтажа TSP применяются болты M8.

Графики

На графиках показаны расход воздуха ($\text{м}^3/\text{ч}$ и л/с), общее давление (Па), дальность струи ($l_{0,2}$) и уровень звукового давления (дБ(A)). Данные получены при открытом и закрытом клапане для воздушных зазоров 30 мм.

Снижение уровня шума, ΔL (дБ)

	Октавные полосы частот, Гц							
	63	125	250	500	1k	2k	4k	8k
TSP-100	23	16	17	20	17	12	12	10
TSP-125	22	16	11	18	14	11	8	9
TSP-160	22	10	12	17	11	9	9	12
TSP-200	21	9	11	13	12	9	8	11
TSP-250	18	10	14	10	11	9	9	11

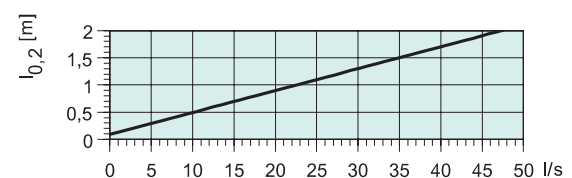
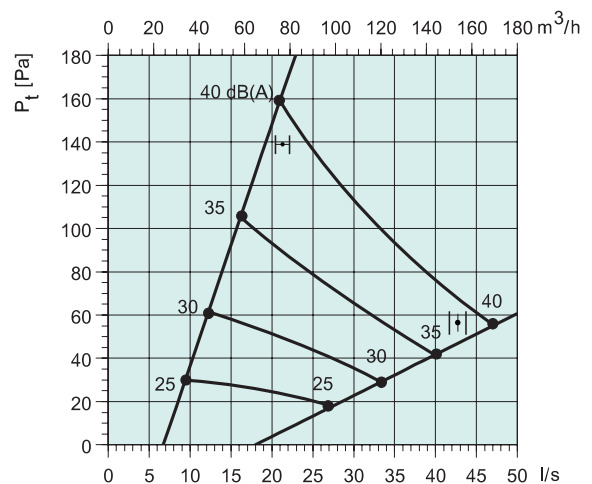
Уровень звуковой мощности, L_w

$L_w(\text{дБ}) = L_{pA} + K_{ок}$ (L_{pA} из графика $K_{ок}$ из таблицы)

Корректирующий коэффициент $K_{ок}$

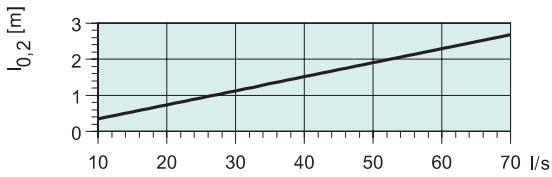
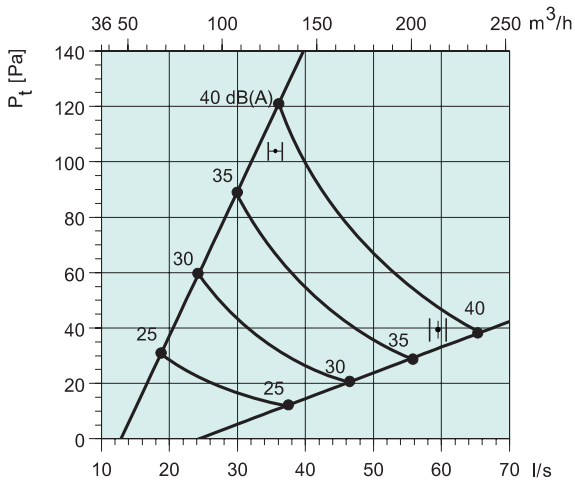
	Октавные полосы частот, Гц							
	63	125	250	500	1k	2k	4k	8k
TSP-100	8	3	8	1	-4	-8	-18	-23
TSP-125	7	5	8	0	-4	-5	-15	-22
TSP-160	12	7	7	-2	-2	-6	-17	-23
TSP-200	17	8	4	-1	-2	-5	-17	-19
TSP-250	15	9	6	1	-2	-9	-19	-25
Допуск	± 6	± 3	± 2	± 2	± 2	± 3	± 3	± 4

TSP-100

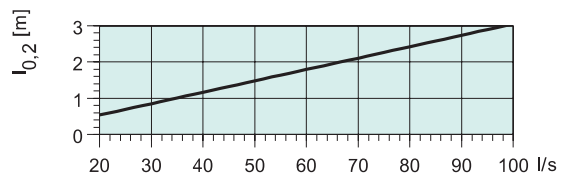
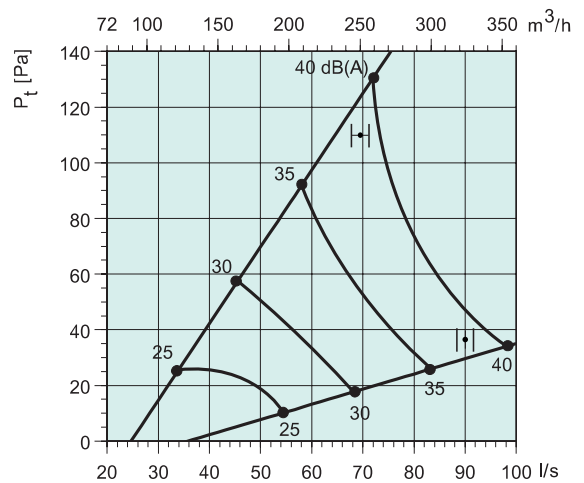


Приточные диффузоры

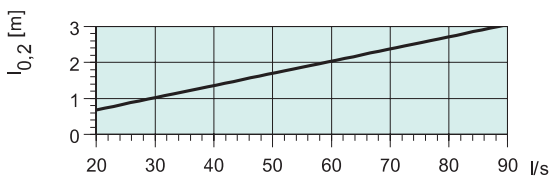
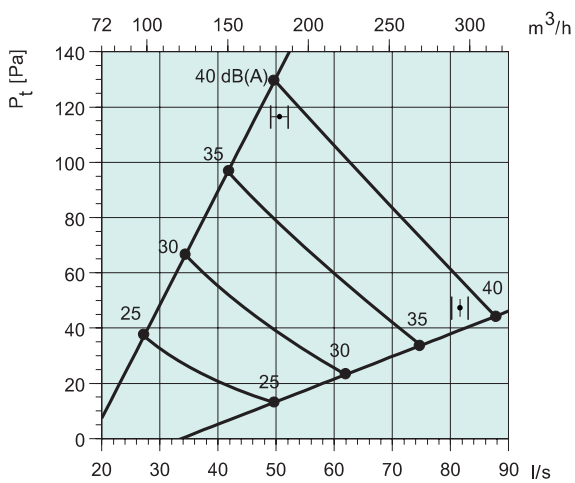
TSP-125



TSP-200



TSP-160



TSP 250

